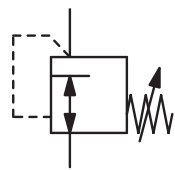


Pharmazie- und Nahrungsmittelausführung

Beschreibung Die Standardausführung bei der Pharmazie-Ausführung (Option P) ist komplett aus Edelstahl, vordruckunabhängig, dichtschießend bei 0-Verbrauch, EPDM, dämpfbar bis 140 °C und die medienberührte Teile sind $R_a < 2,6 \mu\text{m}$.

Wahlweise Ausführung es ist der entsprechende Buchstabe an die Bestell-Nummer anzuhängen:

Oberfläche außen	Ventilkörper: elektropoliert	FA glasperlengestrahlt	FC glasperlengestrahlt	FD geschl. u. poliert $R_a 1,2 \mu\text{m}$	FE
Oberfläche innen	komplettes Ventil: elektropoliert	FB glasperlengestrahlt	GB $R_a < 0,8 \mu\text{m}$	GC $R_a < 0,5 \mu\text{m}$	GD
Anschlüsse	Ventilkörper: $R_a < 2,0 \mu\text{m}$	AS n.APV	F(APV)	F150lbs	
	medienberührte Teile: $R_a < 1,6 \mu\text{m}$	F n.ANSI B16.5 150 lbs	GA		
	Aseptikflansch n. DIN11864-2	CL			
	Flansch nach DIN2633 (PN16)				
	Gewindestutzen z.B. DIN11851				
	Klemmstutzen z.B. DIN32676				



4 ... 7 / 960 mbar, bis G2½
auch für Lebensmittel

Abmessungen	Nenn- A	K _v - B	Flow C	Anschluss- weite	Mem- brane	P ₁ empf.	Druck- Regelb.	Bestell- Nummer
	mm	mm	mm	DN	G	Ø mm	mbar	

Niederdruckregler								Eingangsdruk max. 16 / 25 bar, nicht rücksteuerbar, ohne Eigenluftverbrauch		R74	
145	435	85	50	13,0	1350	81	G2*	405	0,5	4 ... 6	R74-16A
									0,5	5 ... 11	R74-16B
									0,5	10 ... 19	R74-16C
									0,8	17 ... 33	R74-16D
									1,2	27 ... 54	R74-16E
								310	2,0	60 ... 110	R74-16F
									3,0	80 ... 170	R74-16G
								245	4,0	120 ... 250	R74-16H
									16	190 ... 380	R74-16I
								190	16	250 ... 500	R74-16K
									16	400 ... 790	R74-16L
145	435	85	40	12,5	1350	81	G1½	R74-B2.
145	435	85	65	13,5	1350	81	G2½	R74-20.



R74-08IF



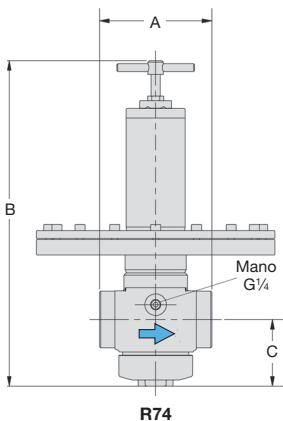
R74-16A

Wahlweise Ausführung, es ist der entsprechende Buchstabe hinzuzufügen

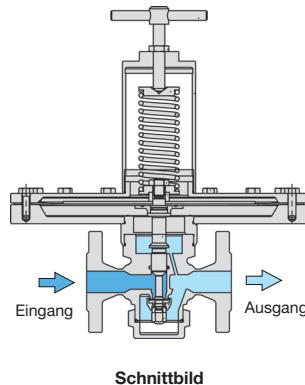
NPT	Anschlussgewinde	R74-...N
Edelstahl 1.4435	Gehäuse 1.4435, Federhaube 1.4301 für G½ bis G1	R74-...S
Verstellsicherung	Einstellung mit Schraubenschl., Bauhöhe 40 mm kleiner	R74-...T
Entwässerung	an der Bodenschraube	R74-...U
Volumenstrombooster	Druckeinstellung pneumatisch	R74-...J
weitere Anschlüsse	Flansche nach DIN oder ANSI, Gewinde- oder Klemmstutzen	R74-...F.
für Pharmazie	geschmiedeter Edelstahl, $R_a < 2,6 \mu\text{m}$, dämpfbar, EPDM	R74-...P
CIP-fähige Ausführung	Druckregler sterilisierbar und tottraumarm	R74-...
für Nahrungsmittel	EPDM-Elastomere mit FDA-Zulassung	R74-...

Zubehör, lose beigelegt

Manometer Ø 63 mm, 0...^{*3} mbar, G¼, Kapsel Feder 0 bis 100 °C **MS6302-..**^{*3} für andere Anforderungen



R74



Schnittbild

*1 bei Strömungsgeschwindigkeit 10 m/s

*2 bei Strömungsgeschwindigkeit 1,5 m/s

*3 B2 = 0...25 mbar, B6 = 0...60 mbar, C1 = 0...100 mbar, C3 = 0...250 mbar, C4 = 0...400 mbar, C6 = 0...600 mbar

Manometer: siehe Kapitel Druckmessgeräte

PDF CAD
www.aircom.net



Bestellbeispiel:
R74-16A